

TYROLIENNES GEANTES  
ARCHERY BATTLE  
ACROBRANCHE  
ESCAPE GAME  
VIA FERRATA  
LASER GAME  
AFTER WORK  
OLYMPIADES  
GELLYBALL  
PAINTBALL

SAISON 2025

# EXPERIENCE INCENTIVE

RENFORCEZ VOTRE ESPRIT D'EQUIPE !





Le parc de loisirs et son environnement

---

N° 1

Les avantages du Team Building en pleine nature

---

N° 2

Présentation de nos différentes activités

---

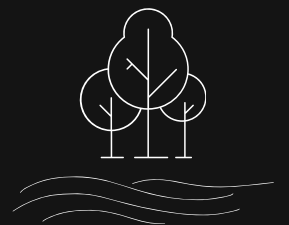
N° 3

Vous êtes intéressé ?  
Contactez-nous !



**"Les meilleures choses qui arrivent dans le monde de l'entreprise ne sont pas le résultat du travail d'un seul homme. C'est le travail de toute une équipe"**

STEVE JOBS





TYROLIENNES GEANTES

ARCHERY BATTLE

ACCROBRANCHE

ESCAPE GAME

VIA FERRATA

LASER GAME

AFTER WORK

OLYMPIADES

GELLYBALL

PAINTBALL

# BIENVENUE EN SUD-ARDÈCHE !

Adventure Camp est un parc de loisirs situé en pleine forêt, bordé par la rivière sur la commune de Grospierres, un endroit stratégique entre Lyon, St Etienne, Marseille, Avignon ou encore Montpellier.

Haut lieu touristique et festif, notamment durant la période estivale, l'Ardèche est réputée pour sa convivialité, ses paysages naturels à couper le souffle, ses fêtes votives, ses villages de caractère et ses sports de pleine nature.

# 5 RAISONS DE CHOISIR L'ARDÈCHE

- VISITER LES GORGES PARMIS LES PLUS BELLES D'EUROPE
- SE Baigner DE MAI À SEPTEMBRE
- SE DÉLECTER DES SPÉCIALITÉS LOCALES, À MANGER ET À BOIRE
- ARPENTER LES RUELLES DES PLUS BEAUX VILLAGES DE FRANCE
- PROFITER DU PARADIS DU CANOË, ET DU SPORT DE PLEIN AIR



# POURQUOI RÉALISER SON EXPÉRIENCE INCENTIVE À ADVENTURE CAMP ?

## RENFORCER LA COHÉSION DE GROUPE

Au travers d'activités  
en équipe

CONVIVIALITÉ

## AMÉLIORER LA COMMUNICATION

Grâce à des moments  
informels, dans un cadre  
propice aux échanges

SPORT

## BOOSTER LA MOTIVATION DE CHACUN

En se ressourçant dans  
un parc naturel réputé  
pour sa beauté

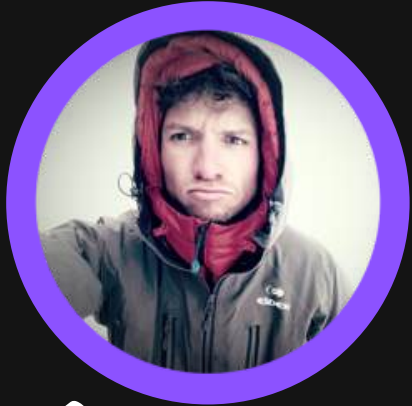
NATURE

SOLEIL

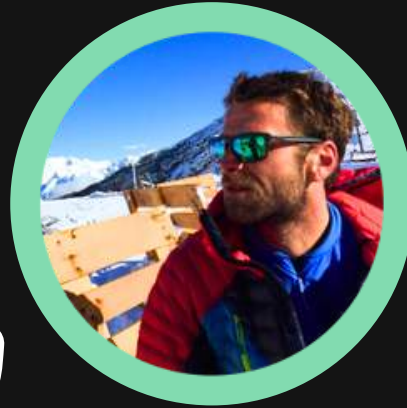
## SE DÉCOUVRIR

Sois-même, son équipe

**SEBASTIEN**



GERANT



**DAMIEN**

RESPONSABLE  
COMMERCIALE



**CHARLOTTE**



GERANT



**RONAN**




**NOTRE ÉQUIPE**

PRÉSENTE À L'ANNÉE, RENFORCÉE  
PAR DES SAISONNIERS ULTRA  
MOTIVÉS

RENFORCER L'ESPRIT D'ÉQUIPE,  
LE LEITMOTIV DE LA JOURNÉE.



**AU CHOIX,  
UNE OU PLUSIEURS ACTIVITÉS À LA  
CARTE ET DES OPTIONS.**



QUE VOUS CHOISSIEZ DES JEUX D'ÉQUIPE, DES ACTIVITÉS EN PRATIQUE  
LIBRE OU DES OLYMPIADES, TOUT EST ORGANISÉ POUR STIMULER LA  
COMMUNICATION ENTRE LES COLLABORATEURS.

A woman wearing a white helmet and a black harness is ziplining over a river. She is smiling and holding onto the zipline handle. The background shows a rocky riverbank and dense green trees.

# NOS ACTIVITÉS

CUMULABLES À LA DEMI-JOURNÉE,  
À LA JOURNÉE  
OU LE TEMPS DE VOTRE SEJOUR !





# ESCAPE GAME

*En forêt*

**Quel était le Secret  
des Templiers ?  
Unissez vos forces pour  
résoudre la quête 2.0 !**

**18 PERS. MAX  
EN SIMULTANÉ  
DIFFICULTÉ AU CHOIX  
DURÉE DE 1H30 À 2H30  
15€\* PAR PERS.  
5 PERS. MIN**



"L'ESCAPE GAME DIGITAL, C'EST AVANT TOUT LA COHÉSION, LA RÉFLEXION ET L'ESPRIT DE SYNTHÈSE AU SEIN D'UNE MÊME ÉQUIPE. C'EST AUSSI L'IMPLICATION, LA FORCE DE PROPOSITION DES COLLABORATEURS ET LA SYNERGIE DE GROUPE POUR ASSURER LA VICTOIRE !"



LES OLYMPIADES SONT UN EXCELLENT MOYEN DE RENFORCER L'UNITÉ AU SEIN DE VOTRE ÉQUIPE, TOUT EN OFFRANT AUX COLLABORATEURS UN MOMENT DE CONVIVIALITÉ, DURANT LEQUEL LES BARRIÈRES HIÉRARCHIQUES TOMBENT, POUR LAISSER PLACE, LE TEMPS D'UNE JOURNÉE, AU RIRE ET À LA LÉGÈRETÉ.



# OLYMPIADES

**En équipe, affrontez-vous lors de défis sportifs, d'agilités ou de culture G !**

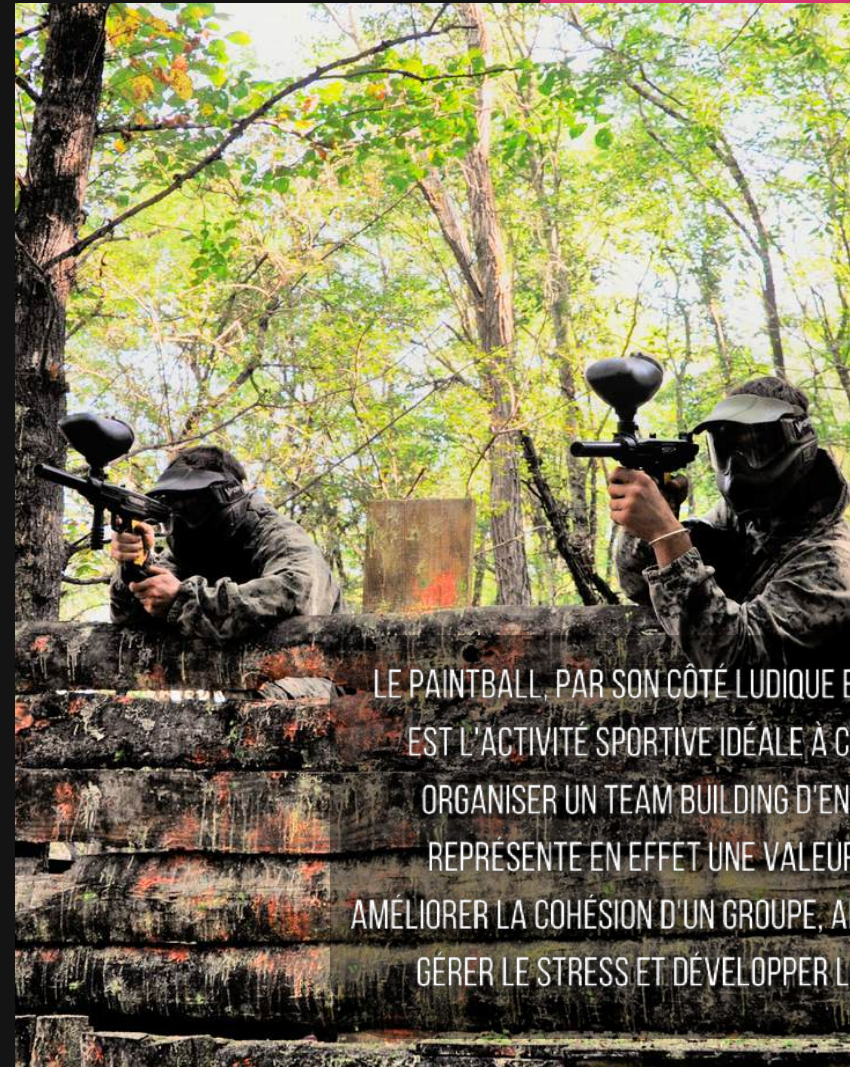
*Babyfoot humain, quizz, tir à l'élastique, fun climb, morpion géant, tangram, etc...*

**10 PERS. MINIMUM  
FACILE ET TRÈS LUDIQUE  
À PARTIR DE 1H30  
D'ACTIVITÉ  
35€\* PAR PERS.**

# PAINTBALL

**Formez des alliances et affrontez-vous lors d'un tournoi !**

**JUSQU'À 30 PERS EN  
SIMULTANÉ,  
DIFFICULTÉ INTERMÉDIAIRE  
DURÉE DE 1H00 À 2H00  
25€\* PAR PERS. 200BILLES  
40€\* PAR PERS. 500BILLES**



LE PAINTBALL, PAR SON CÔTÉ LUDIQUE ET AMUSANT EST L'ACTIVITÉ SPORTIVE IDÉALE À CHOISIR POUR ORGANISER UN TEAM BUILDING D'ENTREPRISE. IL REPRÉSENTE EN EFFET UNE VALEUR SÛRE POUR AMÉLIORER LA COHÉSION D'UN GROUPE, APPRENDRE À GÉRER LE STRESS ET DÉVELOPPER LA COHÉSION.



LE LASER GAME EST UNE ACTIVITÉ FUN DANS LAQUELLE LES COLLABORATEURS PEUVENT RELÂCHER LA PRESSION, FAIRE PREUVE DE STRATÉGIE ET DE PRÉCISION, LE TOUT À L'OMBRE DES ARBRES, DANS UNE AMBIANCE DÉTENDUE, SANS IMPACT NI DOULEUR!



# LASER GAME

## *En forêt*

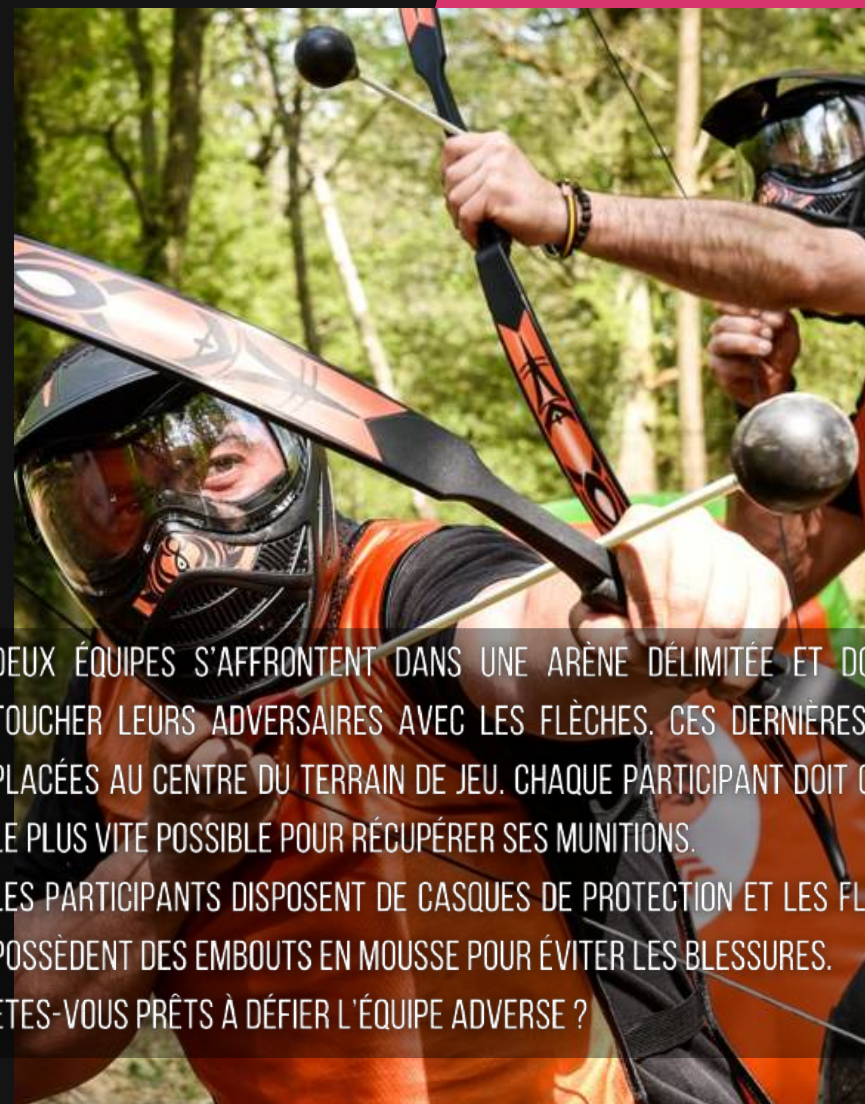
**Un peu de douceur dans ce monde de brutes ...  
Ni douleur ni impact, pour laisser la part belle au plaisir !**

**JUSQU'À 15 PERS EN  
SIMULTANÉ,  
ORGANISATION DE  
TOURNOI  
DIFFICULTÉ : FACILE  
DURÉE 30MN  
19€ PAR PERS.**

# ARCHERY BATTLE

**Astucieux mélange  
entre Tir à l'arc et  
Paintball, tel Robin des  
Bois, partez à la  
découverte de cette  
activité novatrice!**

**DE 8 À 10 PERS.  
POSSIBILITE DE TOURNOI  
SI PLUS DE PARTICIPANTS.  
TOUS NIVEAUX  
DURÉE 30 MN  
19€ PAR PERS.**



DEUX ÉQUIPES S'AFFRONTENT DANS UNE ARÈNE DÉLIMITÉE ET DOIVENT TOUCHER LEURS ADVERSAIRES AVEC LES FLÈCHES. CES DERNIÈRES SONT PLACÉES AU CENTRE DU TERRAIN DE JEU. CHAQUE PARTICIPANT DOIT COURIR LE PLUS VITE POSSIBLE POUR RÉCUPÉRER SES MUNITIONS. LES PARTICIPANTS DISPOSENT DE CASQUES DE PROTECTION ET LES FLÈCHES POSSÈDENT DES EMBOUTS EN MOUSSE POUR ÉVITER LES BLESSURES. ETES-VOUS PRÊTS À DÉFIER L'ÉQUIPE ADVERSE ?



L'ACCROBRANCHE EST PARFAITEMENT ADAPTÉ POUR  
RENFORCER LES LIENS DANS UN GROUPE, C'EST UNE  
ACTIVITÉ QUI DEMANDE DE LA MOTIVATION ET QUI  
POUSSE AU DÉPASSEMENT DE SOI.



# ACCROBRANCHE

**Evoluez dans les airs,  
d'arbre en arbre, en  
franchissant ponts de  
singe, balançoires et  
autres tyroliennes !**

**200 PERS. MAX  
EN SIMULTANÉE.  
DÉBUTANT À SPORTIF  
DURÉE DE 2H À LA JOURNÉE  
26€ PAR PERS.**



# VIA FERRATA

**Avancez le long de la roche surplombant la rivière en vous aidant des câbles et des échelons tout en profitant des tyroliennes géantes!**

**200 PERS. MAX  
DIFFICULTÉ INTERMEDIAIRE  
DURÉE DE 2H À LA JOURNÉE  
35€\* PAR PERS.**



**TOUT COMME L'ACCROBRANCHE, LA VIA FERRATA REQUIERT ENTRAIN ET CURIOSITÉ, POUR SE DÉPASSER TOUJOURS PLUS ET AINSI ARRIVER À LA SATISFACTION DE L'EXPLOIT ACCOMPLI.**

# RECAPITULATIF DES ACTIVITES

|                                     | ESCAPE GAME         | OLYMPIADES               | PAINTBALL   | LASER GAME               | ARCHERY BATTLE           | VIA FERRATA              | ACCROBRANCHE             |
|-------------------------------------|---------------------|--------------------------|---|--------------------------|--------------------------|--------------------------|--------------------------|
| <b>PARTICIPANTS</b><br>EN SIMULTANÉ | 18 MAX              | DE 10 À 100              | 30 MAX  | 15 MAX                   | DE 8 À 10                | JUSQU'A 200              | JUSQU'A 200              |
| <b>DURÉE</b>                        | 2 H 30              | À PARTIR D'1H30          | DE 1H00 À 2H00  | 30 MN PAR PARTIE         | 30 MN PAR PARTIE         | DE 2H À LA JOURNÉE       | DE 2H À LA JOURNÉE       |
| <b>DIFFICULTÉ</b>                   | AU CHOIX            | LUDIQUE / SPORTIF        | INTERMÉDIAIRE   | FACILE                   | PRÉCISION                | SPORTIF                  | CHACUN SON RYTHME!       |
| <b>FORMAT</b>                       | CONTRE LA MONTRE    | TOURNOI                  | VS / TOURNOI  | VS / TOURNOI             | VS / TOURNOI             | PRATIQUE LIBRE           | PRATIQUE LIBRE           |
| <b>PRIX</b><br>À PARTIR DE          | 15.00€<br>MIN 5 PAX | 35.00€ *<br>PAR PERSONNE | 25.00€ - 200 BILLES<br>40.00€ * 500<br>BILLES<br>PAR PERSONNE | 19.00€ *<br>PAR PERSONNE | 19.00€ *<br>PAR PERSONNE | 35.00€ *<br>PAR PERSONNE | 26.00€ *<br>PAR PERSONNE |

\*\*tarifs 2025, par personne sur la base de 10 personnes minimum. Inclus l'eau, un espace privatif et une prise en charge à l'arrivée par un personnel référent.





**EN BORD DE RIVIÈRE !**

**AFTERWORK** 

ET SI VOUS SOUHAITIEZ SIMPLEMENT  
VOUS RETROUVER DANS UN CADRE  
ORIGINAL ET BUCOLIQUE?



APERITIF  
PLAGE  
REUNION  
DETENTE

**HORS JUILLET/AOÛT**

**LES PIEDS DANS L'HERBE, UN MOMENT INFORMEL DANS UN CADRE ENCHANTEUR.**

**Venez profiter du bord de rivière pour réaliser un Afterwork inoubliable.**

LOCALISÉ EN BORD DE RIVIÈRE, NOUS METTONS À VOTRE DISPOSITION UN ESPACE DE DÉTENTE DÉDIÉ À VOTRE ÉQUIPE. AUTOUR D'UNE DÉGUSTATION DE PRODUITS LOCAUX SE CRÉE UN MOMENT IDÉAL POUR ÉCHANGER DE MANIÈRE INFORMELLE, POUR REMERCIER SES ÉQUIPES OU ENCORE, LES ENCOURAGER.



**45€ par personne\***  
**8 personnes min.**  
**Durée : 2h**

\*tarifs 2025 sur la base de 8 pers. minimum  
si formule "AFTERWORK" uniquement - Hors location du site



# RÉUNION PLEIN AIR

AVANT, PENDANT OU APRÈS  
L'ACTIVITE...  
OU SIMPLEMENT POUR SE REUNIR  
DANS UN LIEU ATYPIQUE

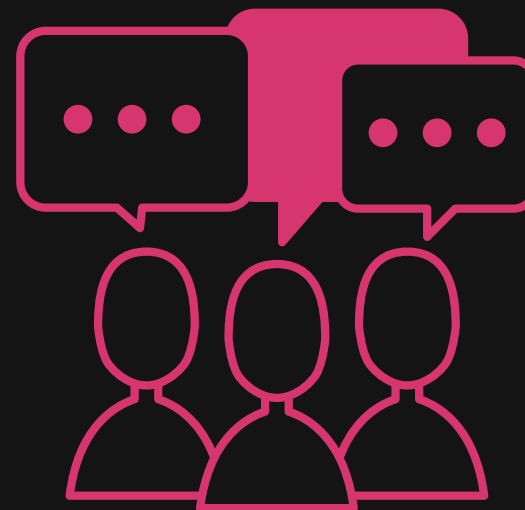
HORS JUILLET/AOÛT

## APPORTEZ DU CHANGEMENT À VOS RÉUNIONS

CHOISISSEZ LA RÉUNION EN PLEIN AIR POUR AMÉLIORER VOS PERFORMANCES ET STIMULER VOS ÉQUIPES.

QUAND LA LUMIÈRE ARTIFICIELLE LAISSE PLACE À LA LUMIÈRE NATURELLE ET QU'UNE LÉGÈRE BRISE VIENT REMPLACER LA CLIMATISATION, VOS SENS S'ÉVEILLENENT, ET VOS CAPACITÉS DE CONCENTRATIONS ET DE RÉCEPTIVITÉS SONT À LEUR MAXIMUM.

NOUS METTONS À VOTRE DISPOSITION UN PAPERBOARD, DES CHAISES, ET UN ESPACE CALME AU SEIN DE NOTRE PARC.



**A partir de 40€ par personne\***  
**8 personnes min.**  
**Privatisation pour une demie**  
**journée ou plus**

CAFE D'ACCUEIL / PAUSE SUCRÉE  
COMPRIS DANS LE PRIX

\*tarifs 2025 sur la base de 8 pers. minimum  
si formule "Plein Air" uniquement, tarif variable selon la durée de prestation



# OPTIONS

ET SI VOUS N'EN FAISIEZ QU'À  
VOTRE TÊTE...  
PERSONALISEZ VOTRE OFFRE,  
AJOUTEZ DES OPTIONS!



## **S**ERVICES INCLUS POUR TOUTE PRESTATION

- GESTION DU PROJET
- EAU
- ESPACE PRIVATIF
- PRISE EN CHARGE À L'ARRIVÉ PAR UN PERSONNEL RÉFÉRENT.
- ENCADREMENT DES ACTIVITES PAR UNE EQUIPE PRO ET DIPLÔMEE
- ÉQUIPEMENT TECHNIQUE RÉPONDANT AUX NORMES EN VIGUEUR
- ACCÈS AUX CASIERS ET SANITAIRES



**VOUS SOUHAITEZ UN  
SERVICE NON  
LISTÉ?**

Contactez-nous nous étudions  
toutes vos envies!



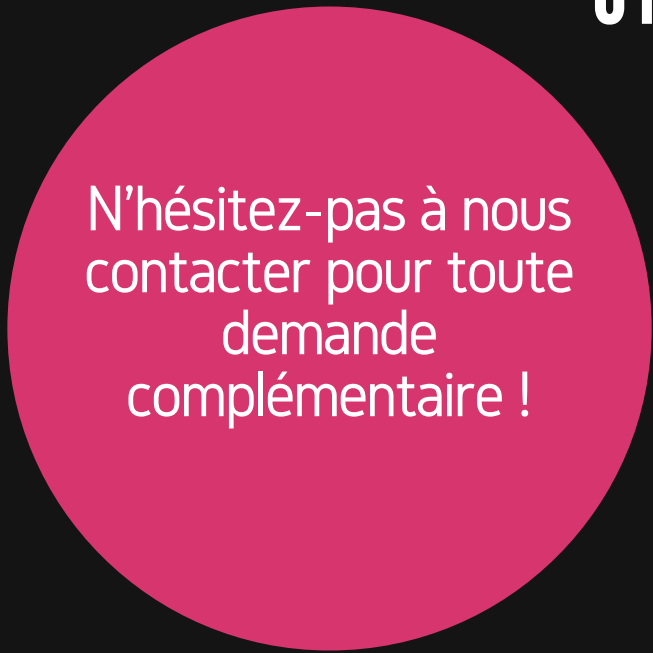
## OPTIONS



- CAFE D'ACCUEIL/PAUSE SUCREE 12€/P  
Thé/Café, Viennoiseries ou gâteaux, Jus de fruits
- T-SHIRT & BANDANA 35€/P  
Estampillé du logo de l'entreprise
- PAUSE SALEE 20€/P  
Charcuterie, Fromage, Tartinable, pain
- ANIMATEUR à partir de 100€  
Pour une heure, une demi-journée, une journée
- PHOTOS / VIDEO à partir de 200€  
Reportage photo et/ou video de votre journée
- PIQUE-NIQUE à partir de 25€/P  
Formule Sandwich ou salada, eau, dessert, café ou thé



**VOUS AVEZ BESOIN D'UN HEBERGEMENT,  
D'UNE SALLE OU D'UN RESTAURANT ?  
ON PEUT VOUS AIDER !**



N'hésitez-pas à nous  
contacter pour toute  
demande  
complémentaire !





\*Liste non exhaustive

## ILS NOUS ONT FAIT CONFIANCE\* :



CAISSE  
D'ÉPARGNE

Grouppe  
L'OCCITANE

**AVERY**®



LA POSTE

GORGES  
de l'Ardèche | Pont  
d'Arc

CONGRÈS & SÉMINAIRES

aosis  
YOU'LL NEVER WALK ALONE



[ADVENTURE CAMP ARDÈCHE](https://www.facebook.com/adventurecamp.ardèche)



[ADVENTURECAMP.ARDECHE](https://www.instagram.com/adventurecamp.ardèche)



[ADVENTURECAMP.FR](https://www.adventurecamp.fr)



**CONTACTEZ-NOUS !**

[CONTACT@ADVENTURECAMP.FR](mailto:CONTACT@ADVENTURECAMP.FR)

BOURNET - 07120 GROSPIERRES

06-49-56-39-54

**ENVIE DE FAIRE VOTRE INCENTIVE AVEC ADVENTURE CAMP ?**